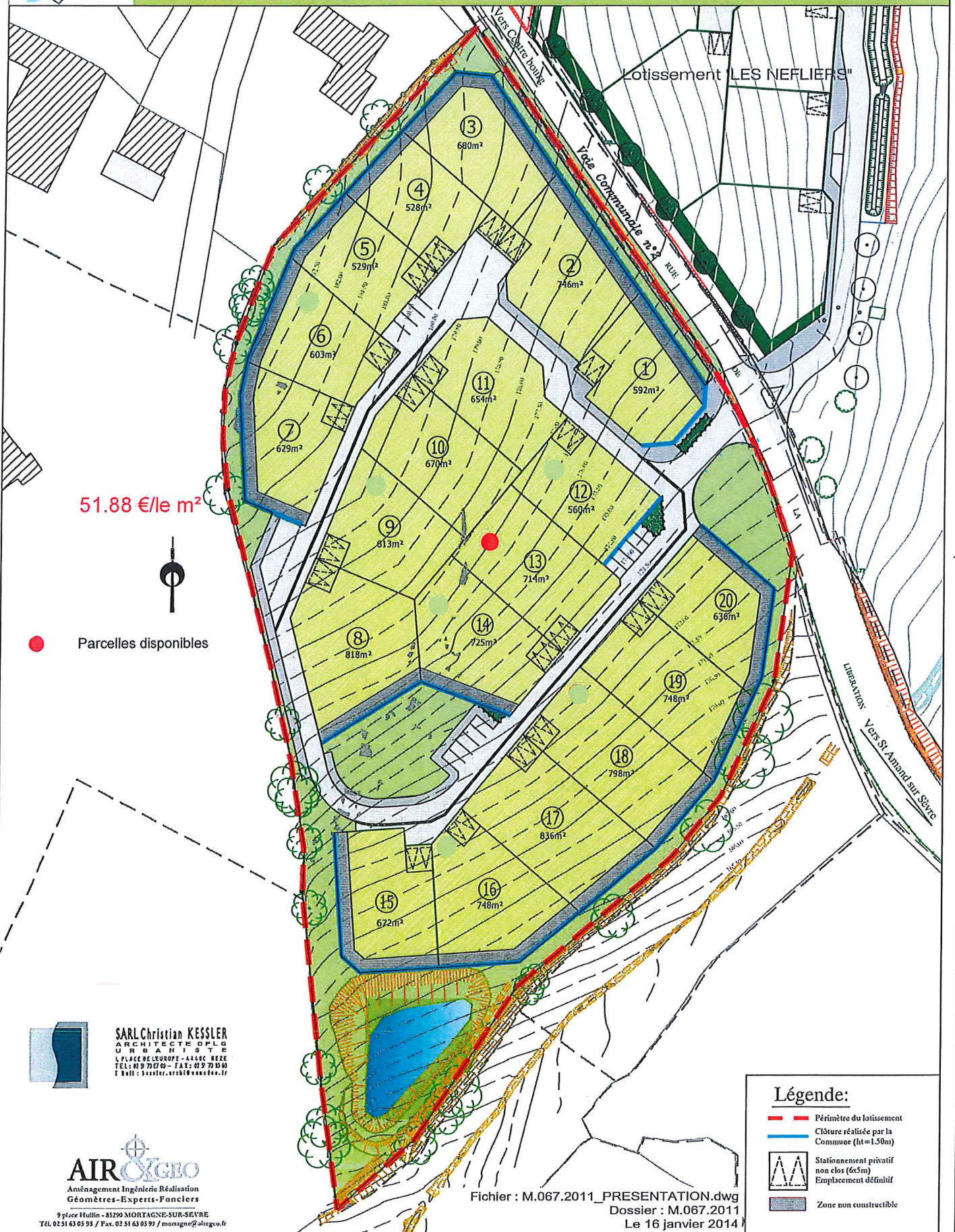


# Commune de TREIZE-VENTS - Lotissement "Le Bardeau"

## DOCUMENT GRAPHIQUE



Surfaces graphiques indicatives - Document sans échelle



### Légende:

- Périmètre du lotissement
- Clôture réalisée par la Commune (ht=1.50m)
- Stationnement privatif non clos (6x5m)  
Emplacement définitif
- Zone non constructible

SARL Christian KESSLER  
ARCHITECTE DPLG  
URBANISTE  
1 PLACE BEUGNOT - 44400 REZE  
TEL: 02 51 63 03 99 - FAX: 02 51 63 03 99  
E Mail: c.kessler.archi@orange.fr

**AIR & Géo**  
Aménagement Ingénierie Réalisation  
Géomètres-Experts-Fonciers

9 place Hulin - 85290 MORTAGNE-SUR-SÈVRE  
TEL 02 51 63 03 99 / Fax. 02 51 63 03 99 / mortagne@airgeo.fr

Fichier : M.067.2011\_PRESENTATION.dwg  
Dossier : M.067.2011  
Le 16 janvier 2014